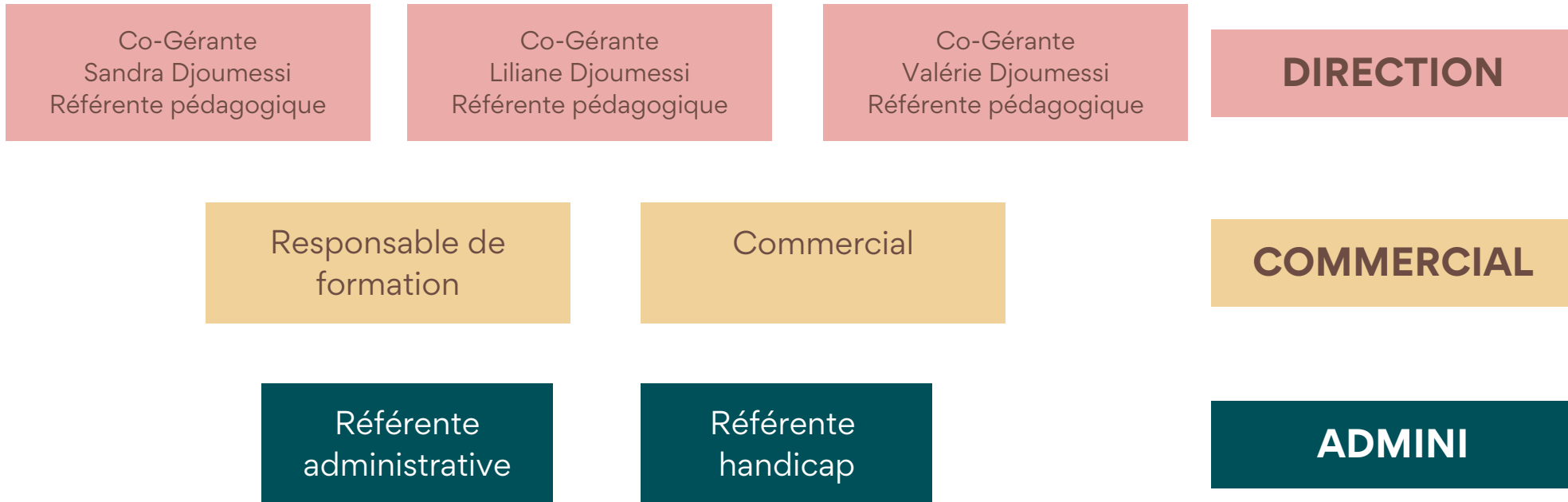


ORGANIGRAMME



Référente Administrative : en charge de la gestion administrative des formations - *liliane@upgrad.paris*

Référente Handicap : en charge de l'accompagnement des personnes en situation de handicap afin de faciliter l'apprentissage du stagiaire - *valerie@upgrad.paris*

Référent Pédagogique: en charge du contenu des formations et de l'encadrement par la coordination et l'animation d'une équipe de formateurs. - *hello@upgrade.paris*